

<b>VRSTA ZAPISA:</b>	<b>IZVJEŠĆE</b>	
<b>NAZIV ZAPISA:</b>	<b>Stručno izvješće o vizualnom pregledu nekretnine</b>	
<b>BR. DOKUMENTA:</b>		
<b>DATUM PREGLEDA:</b>		
<b>LOKACIJA:</b>		
<b>PREGLED IZVRŠIO:</b>	Ivan Jurković dipl. ing. građ. broj ovlaštenja G4035 EVORA d.o.o. ulica Ciglarska 4 iz Hrvatskog Leskovca, OIB 86169505618	
<b>KONTAKT PODACI:</b>	mob. 098-209-044 e-mail: info@evora.hr	
<b>SVRHA PREGLEDA:</b>		
<b>METODOLOGIJA:</b>		
<b>VRSTA NEKRETNINE:</b>	<input checked="" type="checkbox"/> Stan <input type="checkbox"/> Kuća <input type="checkbox"/> Poslovni prostor <input type="checkbox"/> Drugo: _____	
<b>PRISUTNI :</b>	<b>IME I PREZIME / FUNKCIJA:</b>	
	<b>IME I PREZIME / FUNKCIJA:</b>	
	<b>IME I PREZIME / FUNKCIJA:</b>	
	<b>IME I PREZIME / FUNKCIJA:</b>	
<b>TEMPERATURA:</b>	<b>VREMENSKI UVJETI:</b>	<b>PRISTUP NEKRETNINI:</b>



PROSTORIJA: KUHINJA \_ ELEMENT: KUTNA LAJSNA

1.0



NS (Nesukladnost):  Uočeno je odvajanje kutne lajsne na keramičkoj oblozi.

PROSTORIJA: KUPAONA 1. \_ ELEMENT: ZID

2.0



NS (Nesukladnost):  Uočene su pukotine na zidnoj površini.



PROSTORIJA: KUPAONA 1.\_ ELEMENT: POD

3.0



**NS (Nesukladnost):** → Uočena je visinska razlika između podne obloge sanitarnog čvora i ostatka stana, što može predstavljati povećani rizik od prelijevanja vode i lokalnog plavljenja prostora.

PROSTORIJA: KUPAONA 1. \_ ELEMENT: PODNA KERAMIKA

4.0




**NS (Nesukladnost):** → Uočene su pukotine na podnoj keramičkoj oblozi.



PROSTORIJA: KUPAONA 1. \_ ELEMENT: ZIDNA KERAMIKA

5.0




NS (Nesukladnost):  Uočena je degradacija i lokalno propadanje fuga keramičke obloge.

PROSTORIJA: HODNIK I OSTALE PROSTORIJE GDJE JE POSTAVLJEN PARKET \_ ELEMENT: PARKET

6.0



NS (Nesukladnost):  Uočeno je rasušivanje parketne obloge s vidljivim razmacima između parketnih elemenata. Spojevi na mjestima sudara različitih parketnih obloga nisu adekvatno izvedeni, uz vidljive visinske i završne nepravilnosti



PROSTORIJA: HODNIK ULAZ NA BALKON \_ ELEMENT: PARKET

7.0



NS (Nesukladnost):  Uočeno je lokalno rasušivanje parketne obloge.

PROSTORIJA: HODNIK \_ ELEMENT: DVOKRILNA VRATA

8.0




NS (Nesukladnost):  Vrata nije bilo moguće u potpunosti zatvoriti tijekom pregleda.



PROSTORIJA: HODNIK, OSTALE SOBE \_ ELEMENT: DRVENE LAJSNE

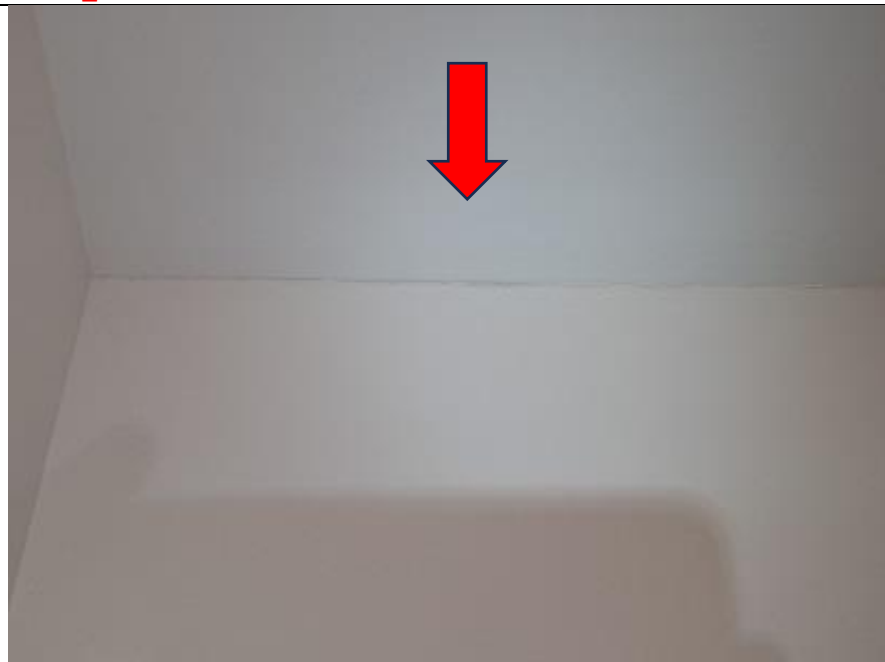
9.0



NS (Nesukladnost):  Uočena je degradacija i propadanje zakitanih dijelova završne obrade

PROSTORIJA: OSTALE SOBE \_ ELEMENT: SPOJ ZIDA I STROPA

10.0



NS (Nesukladnost):  Uočene su pukotine na spoju zida i stropa na više mjesta.



PROSTORIJA: KUPAONA 2. \_ ELEMENT: ZIDNA KERAMIKA

11.0



NS (Nesukladnost): → Uočeno je propadanje fuga keramičke obloge.

PROSTORIJA: KUPAONA 2. \_ ELEMENT: PODNA KERAMIKA

12.0



NS (Nesukladnost): → Uočene su pukotine na podnoj keramičkoj oblozi.



PROSTORIJA: KUPAONA 2. \_ ELEMENT: POD I ODZRAČNA REŠETKA NA VRATIMA

13.0



**NS (Nesukladnost):** → Uočena je visinska razlika između podne obloge sanitarnog čvora i ostatka stana, što može predstavljati povećani rizik od prelijevanja vode i lokalnog plavljenja prostora. Također, uočeno je da na vratima nije ugrađena odzračna rešetka.

PROSTORIJA: SPOJ SPAVAĆE SOBE I DNEVNOG BORAVKA \_ ELEMENT: DVOKRILNA VRATA

14.0



**NS (Nesukladnost):** → Vrata nije bilo moguće u potpunosti zatvoriti tijekom pregleda.



PROSTORIJA: BALKON \_ ELEMENT: NOSIVA KONSTRUKCIJA BALKONA

15.0



**NS (Nesukladnost):** → Uočena su značajna oštećenja i degradacija balkonske konstrukcije, što može predstavljati rizik za sigurnost tijekom uporabe.



PROSTORIJA: ZAJEDNIČKI PROSTORI \_ ELEMENT: ULIČNA FASADA

16.0



**NS (Nesukladnost):** ➡ Uočena je dotrajalost fasade uličnog pročelja, koja prema vizualnoj procjeni ne zadovoljava današnje zahtjeve energetske učinkovitosti građevine.

PROSTORIJA: ZAJEDNIČKI PROSTORI \_ ELEMENT: DVORIŠNA FASADA

17.0



**NS (Nesukladnost):** ➡ Uočena je dotrajalost fasade dvorišnog pročelja, koja prema vizualnoj procjeni ne zadovoljava današnje zahtjeve energetske učinkovitosti građevine.



PROSTORIJA: ZAJEDNIČKI PROSTORI \_ ELEMENT: STUBIŠTE

18.0




NS (Nesukladnost):  Uočene su pukotine i lokalna oštećenja žbuke na stubištu.



PROSTORIJA: ZAJEDNIČKI PROSTORI \_ ELEMENT: POTKROVLJE

19.0



**NS (Nesukladnost):**  **Na više pozicija uočeni su oštećeni i/ili napuknuti crijepovi. Potkrovlje prema vizualnoj procjeni ne zadovoljava današnje zahtjeve energetske učinkovitosti građevine.**



PROSTORIJA: ZAJEDNIČKI PROSTORI \_ ELEMENT: POTKROVLJE

20.0



**NS (Nesukladnost):** → Uočena su oštećenja i degradacija krovnog vijenca, što može predstavljati rizik od odvajanja i pada dijelova konstrukcije.

PROSTORIJA: ZAJEDNIČKI PROSTORI \_ ELEMENT: PODRUM

21.0



**NS (Nesukladnost):** → Uočena je značajna dotrajalost zidnih i podnih obloga, koje prema vizualnoj procjeni ne zadovoljavaju pojedine zahtjeve vezane uz higijenu, zdravlje, sigurnost i pristupačnost tijekom uporabe građevine.



PROSTORIJA: ZAJEDNIČKI PROSTORI \_ ELEMENT: DVORIŠTE

22.0



**NS (Nesukladnost):** ➡ Uočena je značajna dotrajalost zidnih i podnih obloga, koje prema vizualnoj procjeni ne zadovoljavaju pojedine zahtjeve vezane uz higijenu, zdravlje, sigurnost i pristupačnost tijekom uporabe građevine.

PROSTORIJA: ZAJEDNIČKI PROSTORI \_ ELEMENT: ELEKTROINSTALACIJE NA STUBIŠTU

23.0



**NS (Nesukladnost):** ➡ Zbog starosti i zatečenog stanja instalacija postoji mogućnost da elektroinstalacije ne zadovoljavaju današnje sigurnosne standarde i tehničke zahtjeve.



	<b>DODATNE PREPORUKE:</b>

**Dodatni angažman:**

U slučaju da Naručitelj zahtjeva dodatni angažman Izvršitelja, isti se može definirati kroz dodatnu ponudu.

Naknada za angažman se može definirati kroz tržišnu vrijednost te usluge ili kroz Zakonske propise koji definiraju cijenu te usluge.

U slučaju dodatnih troškova koji bi mogli nastati takvim angažmanom (putni troškovi, troškova izrade, umnožavanja i distribucije dokumentacije, troškova dokazivanja, ispitivanja u laboratorijima, izrade raznih elaborata, studija, dodatnih projekata ili sudskog vještačenja i sl.) Naručitelj ih je dužan podmiriti na osnovu priloženog računa uvećanog za manipulativne troškove od 10%.

**PREGLED IZVRŠIO:**

**Ivan Jurković dipl.ing.građ.**

